

# Guía visual del Museo del Prado



MUSEO NACIONAL DEL PRADO

## Índice

1  
Presentación

2  
Museo del Prado

3  
Normas

4  
Ubicación

5  
Edificios

6  
Trabajadores

7  
Acceso

8  
Obras

9  
Nuestros  
dibujos

Equipo



Esta guía visual te ayudará a conocer el Museo del Prado.

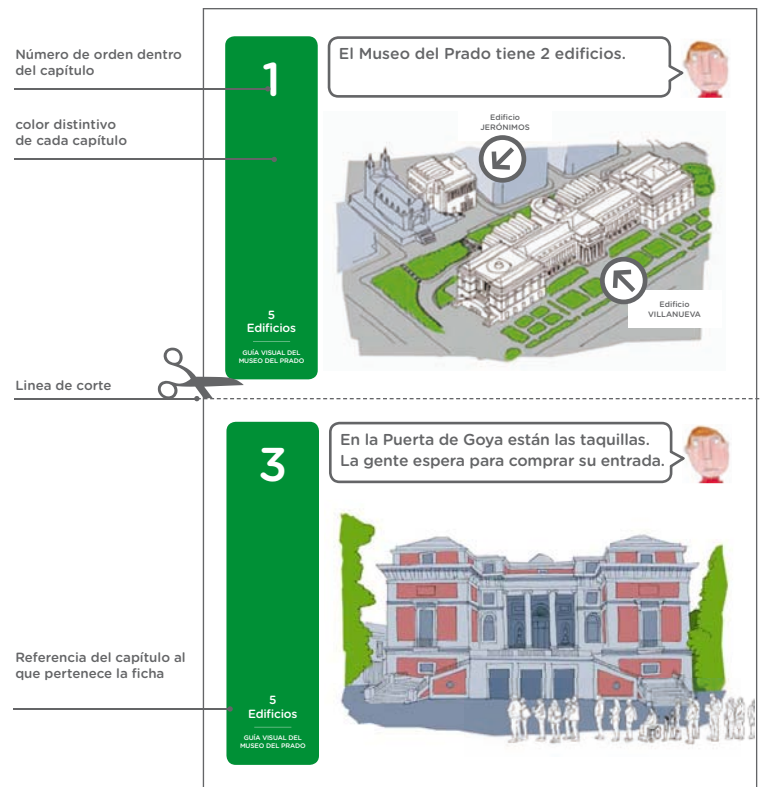
Puedes usarla antes, durante y después de la visita.

La guía está formada por capítulos que se distinguen por colores.

Cada capítulo contiene un número determinado de fichas.

Para preparar la guía te sugerimos los siguientes pasos:

1. Imprime la guía completa o solo los capítulos que necesites.
2. El tamaño de impresión es de 2 fichas por página. Si puedes, imprímelo a dos caras y será más manejable.
3. Corta cada página impresa por la mitad como lo indica la línea de puntos.



GUÍA VISUAL DEL MUSEO DEL PRADO

# 1 Presentación

4. Puedes plastificar las fichas para evitar que se estropeen.
5. Ordena las fichas siguiendo primero los colores de cada capítulo y luego la numeración.
6. Puedes anillar las fichas para una mejor manipulación.
7. Ya tienes la guía lista para utilizar.

Plastifica las fichas para que sean más manejables y duraderas



Puedes perforar la fichas para archivar la guía



1

Somos un grupo de amigos.  
Nos gusta dibujar y visitar museos.



1  
Presentación

GUÍA VISUAL DEL  
MUSEO DEL PRADO

GUÍA VISUAL DEL MUSEO DEL PRADO

## 2 Museo del Prado

Hemos hecho esta guía visual para enseñarte el Museo del Prado.



1  
Presentación

GUÍA VISUAL DEL  
MUSEO DEL PRADO

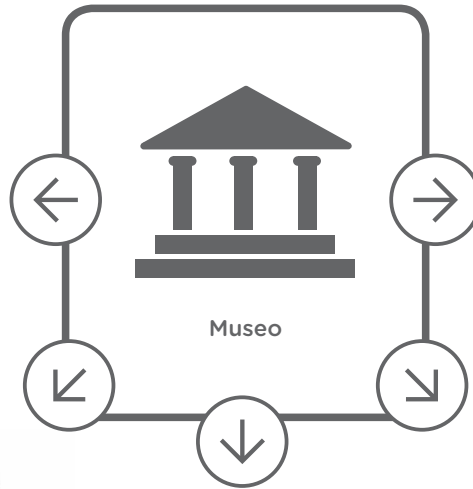


1

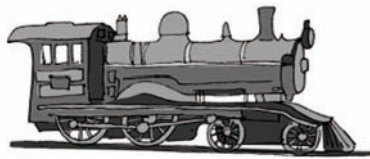
Los museos son lugares que exponen objetos.



Museo del Traje



Museo de Arte



Museo del Transporte



Museo de Arqueología



Museo de Ciencias

2 Museo del Prado

GUÍA VISUAL DEL MUSEO DEL PRADO

3

Los cuadros y esculturas del Museo son obras de arte.



Obras de arte

2 Museo del Prado

GUÍA VISUAL DEL MUSEO DEL PRADO

2

El Museo del Prado expone cuadros y esculturas.



Cuadro

Escultura

2  
Museo  
del Prado

GUÍA VISUAL DEL  
MUSEO DEL PRADO

4

Los artistas hacen obras de arte.



Velázquez

Goya

Dürero

2  
Museo  
del Prado

GUÍA VISUAL DEL  
MUSEO DEL PRADO



5

El rey Carlos III mandó construir el edificio del Museo hace muchos años.



MUSEO DEL PRADO

Carlos III

2  
Museo  
del Prado

GUÍA VISUAL DEL  
MUSEO DEL PRADO

7

Personas diferentes visitan  
el Museo del Prado.



MUSEO DEL PRADO



2  
Museo  
del Prado

GUÍA VISUAL DEL  
MUSEO DEL PRADO

6

El rey Fernando VII y su esposa Isabel de Braganza inauguraron el Museo.



Fernando VII



Isabel de Braganza



MUSEO DEL PRADO



Día de la inauguración

2  
Museo  
del Prado

GUÍA VISUAL DEL  
MUSEO DEL PRADO

# 3 Normas

1

## Normas del Museo



No tocar cuadros y esculturas



Ver esculturas y cuadros



No gritar



Hablar bajo

3 Normas

# 2

## Normas del Museo



No correr



Andar por el museo



No saltar



Descansar en un banco

### 3 Normas

# 3

## Normas del Museo



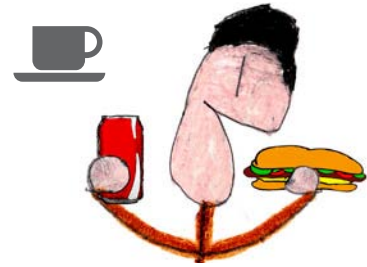
No hacer fotos



Dibujar en un cuaderno



No comer, no beber



Comer y beber en la cafetería

### 3 Normas

GUÍA VISUAL DEL MUSEO DEL PRADO

GUÍA VISUAL DEL MUSEO DEL PRADO

## 4 Ubicación

# 4

## Otros espacios del Museo que puedes utilizar.



Servicios



Área de descanso



Cafetería



Consigna

3  
Normas

GUÍA VISUAL DEL  
MUSEO DEL PRADO

# 1

El Museo del Prado está en Madrid.



Madrid



España



Mundo

4

## Ubicación

GUÍA VISUAL DEL  
MUSEO DEL PRADO

# 3

Transportes para llegar  
al Museo del Prado.



metro

Línea **1** Estación Atocha

Línea **2** Banco de España



tren

Atocha Renfe

# EMT



autobús

Líneas

**10 14 27 34 37 45**

4

## Ubicación

GUÍA VISUAL DEL  
MUSEO DEL PRADO



También podemos llegar  
en taxi o en coche.

2

El Museo del Prado está en el Paseo del Prado.



4  
Ubicación

GUÍA VISUAL DEL  
MUSEO DEL PRADO

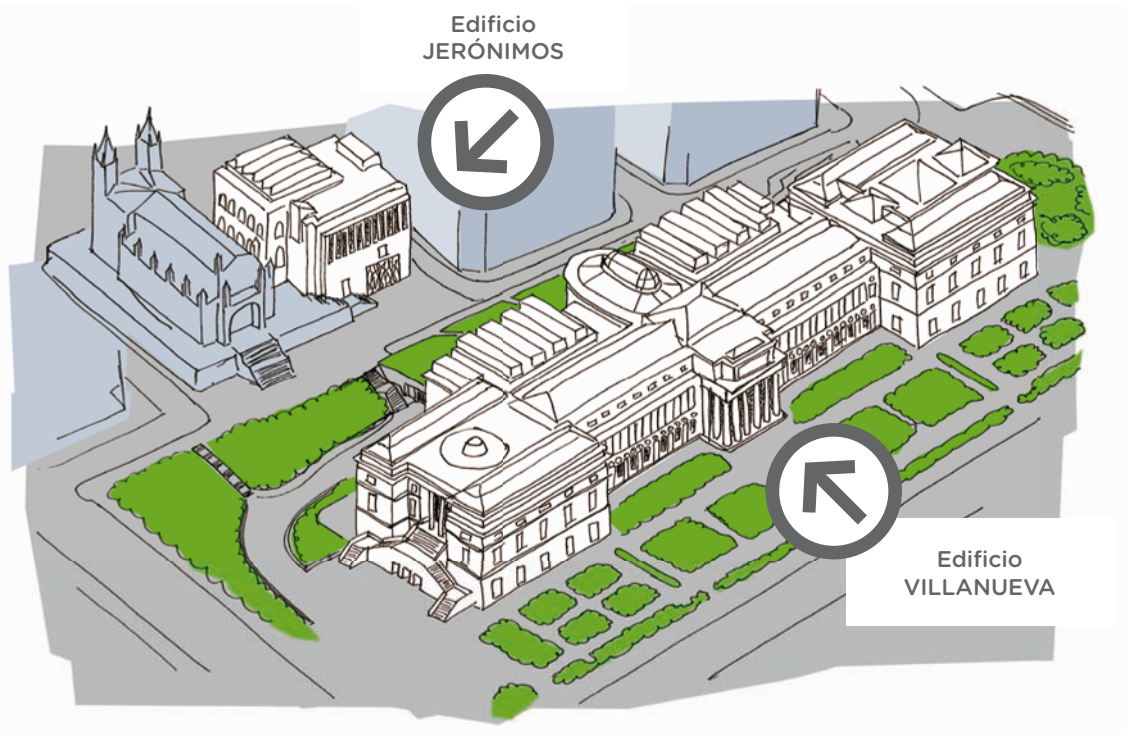




# 5 Edificios

1

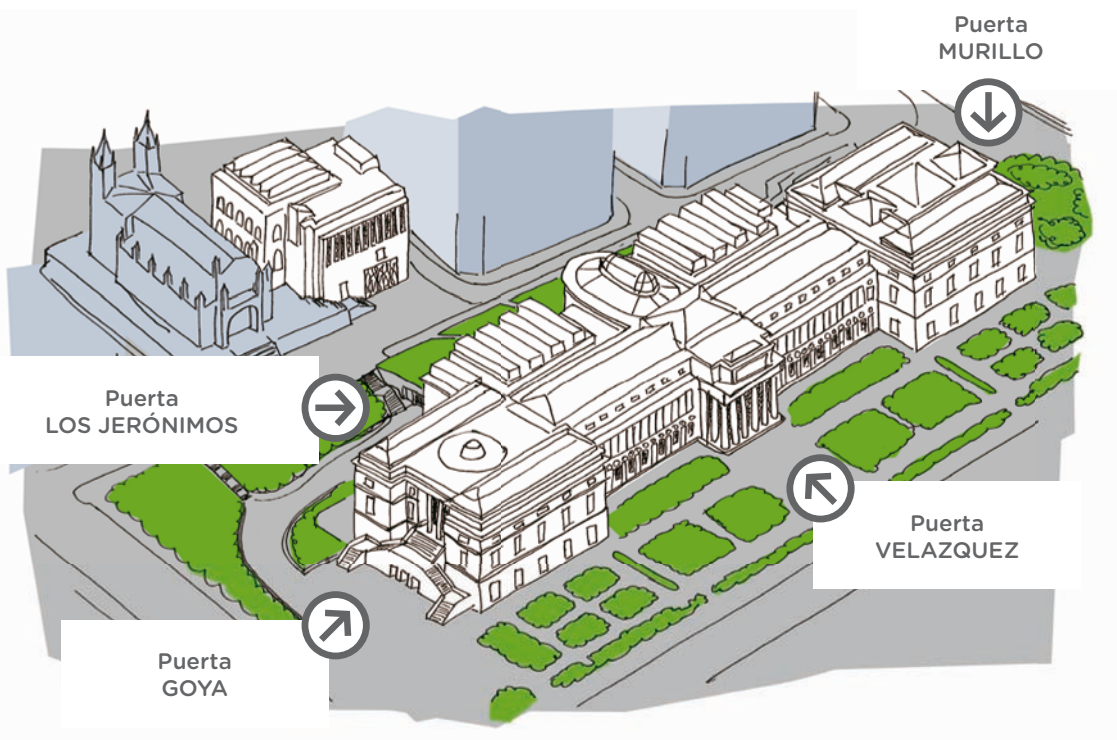
El Museo del Prado tiene 2 edificios.



5 Edificios

2

El Museo del Prado tiene 4 puertas.



5 Edificios

GUÍA VISUAL DEL MUSEO DEL PRADO

3

En la Puerta de Goya están las taquillas.  
La gente espera para comprar su entrada.



5  
Edificios

GUÍA VISUAL DEL  
MUSEO DEL PRADO

5

Puerta de Velázquez

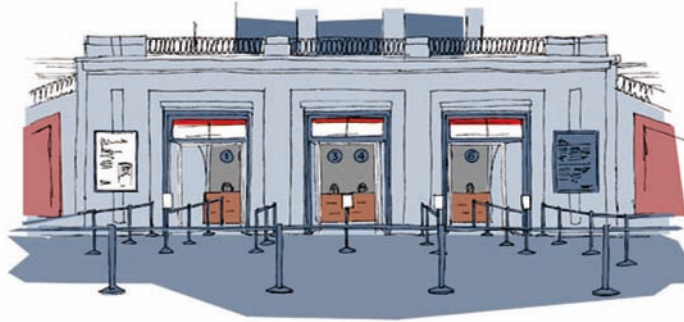


5  
Edificios

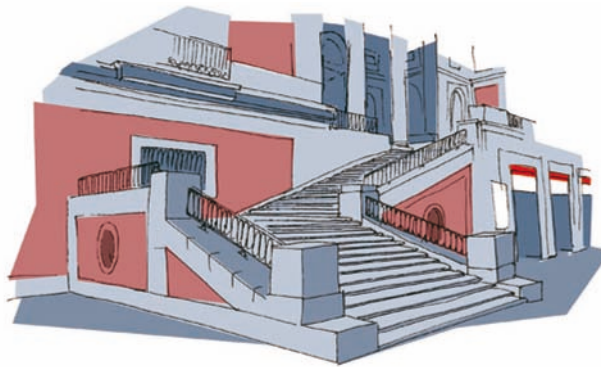
GUÍA VISUAL DEL  
MUSEO DEL PRADO

4

Detalles de la Puerta de Goya



Taquillas



Escaleras



Estatua de Goya

5 Edificios

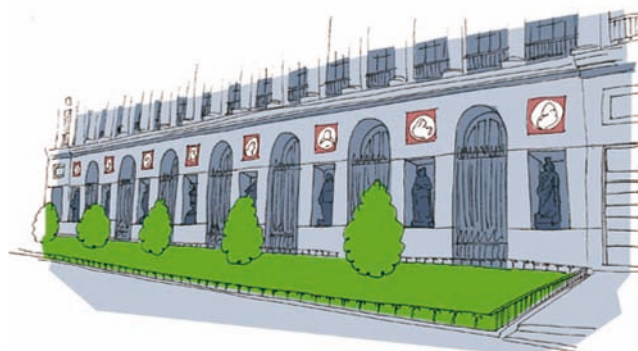
GUÍA VISUAL DEL MUSEO DEL PRADO

6

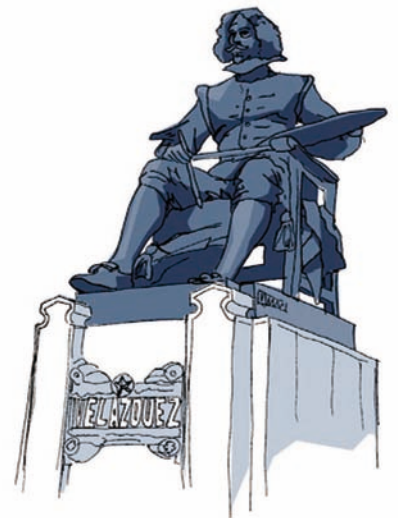
Detalles de la Puerta de Velázquez



Friso



Galería de estatuas



Estatua de Velázquez

5 Edificios

GUÍA VISUAL DEL MUSEO DEL PRADO

7

Puerta de Murillo



5  
Edificios

GUÍA VISUAL DEL  
MUSEO DEL PRADO

9

Puerta de los Jerónimos



5  
Edificios

GUÍA VISUAL DEL  
MUSEO DEL PRADO

8

## Detalles de la Puerta de Murillo



Puerta



Estatua de Murillo



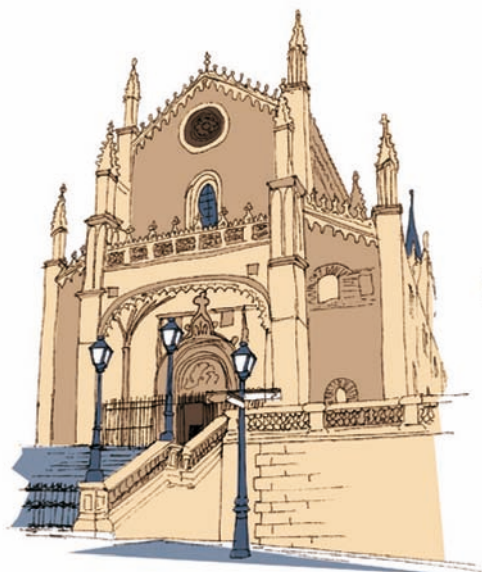
Columnas y balcón

5 Edificios

GUÍA VISUAL DEL MUSEO DEL PRADO

10

## Detalles de la Puerta de los Jerónimos



Iglesia de Los Jerónimos



Edificio Jerónimos



detalle de Puerta

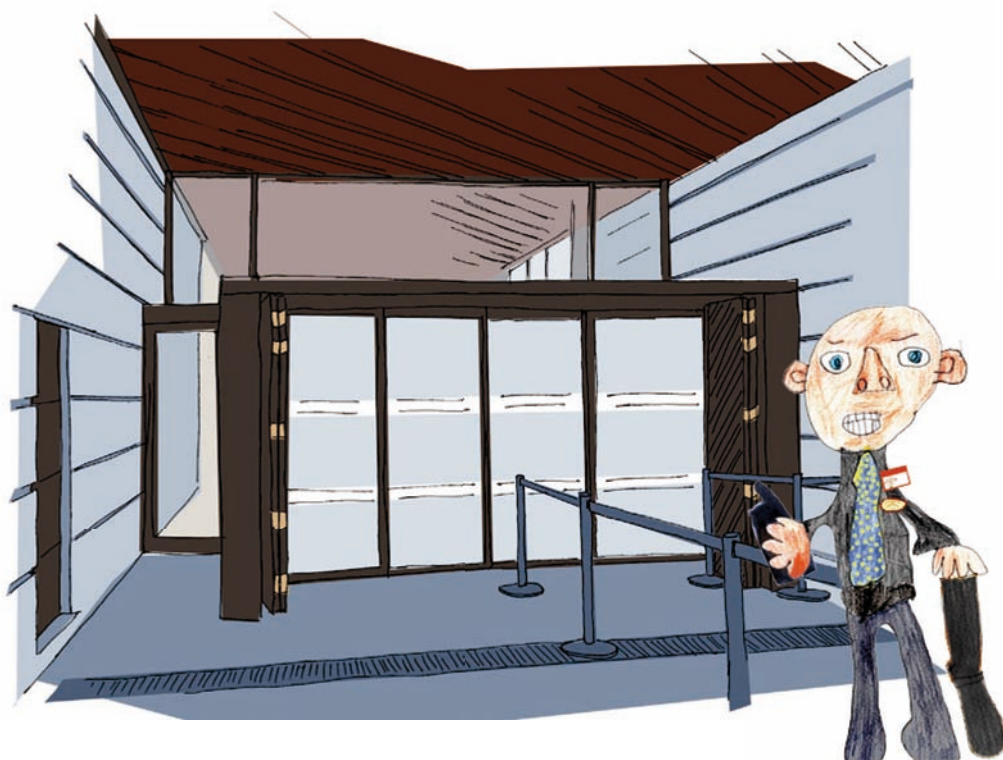
5 Edificios

GUÍA VISUAL DEL MUSEO DEL PRADO

# 6 Trabajadores

1

Los vigilantes de seguridad controlan las puertas del Museo.



6  
Trabajadores

# 2

## Objetos del vigilante de seguridad.



Carnet naranja



Placa



Walkie



Vigilante de seguridad



Porra



3

Los vigilantes de sala vigilan las salas.

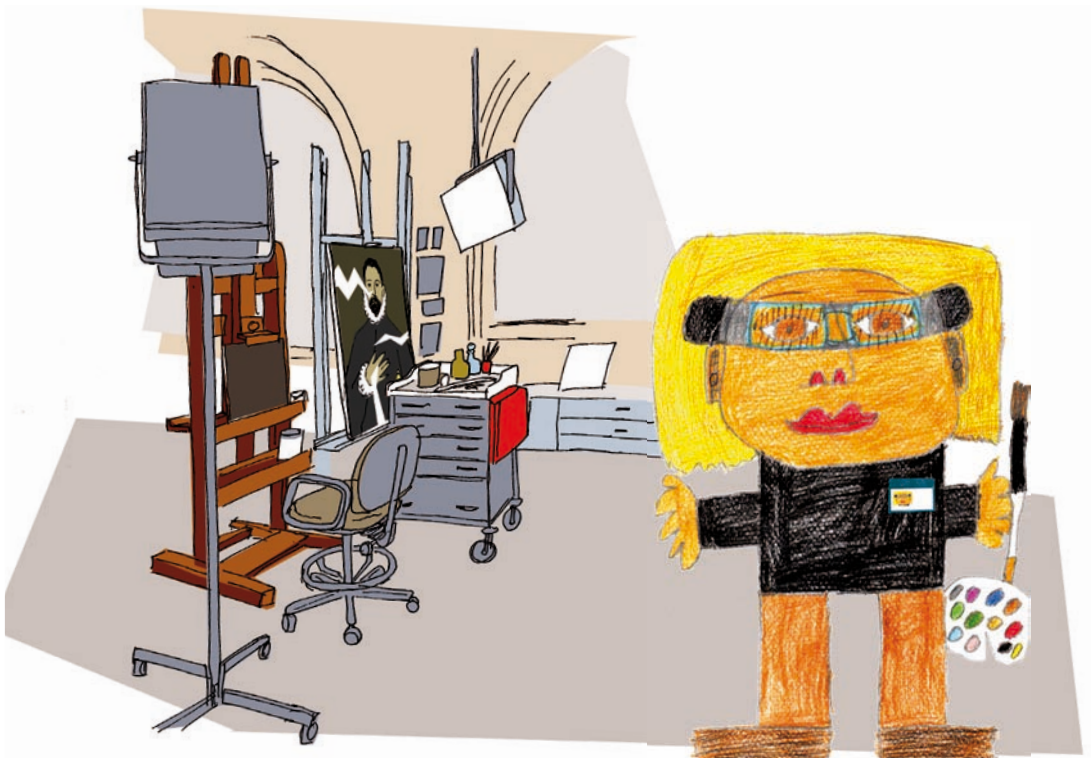


6  
Trabajadores

GUÍA VISUAL DEL  
MUSEO DEL PRADO

5

Los restauradores trabajan  
en un taller del Museo.



6  
Trabajadores

GUÍA VISUAL DEL  
MUSEO DEL PRADO

4

Objetos del vigilante de sala.



Carnet azul



Vigilante de sala



silla



Walkie



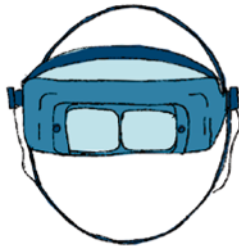
Uniforme

6  
Trabajadores

GUÍA VISUAL DEL  
MUSEO DEL PRADO

6

Los restauradores arreglan cuadros y esculturas estropeadas.



Gafas-lupa



Restauradora



Cuadro estropeado



Paleta



Pinceles

6  
Trabajadores

GUÍA VISUAL DEL  
MUSEO DEL PRADO

7

Los copistas trabajan en las salas del Museo.

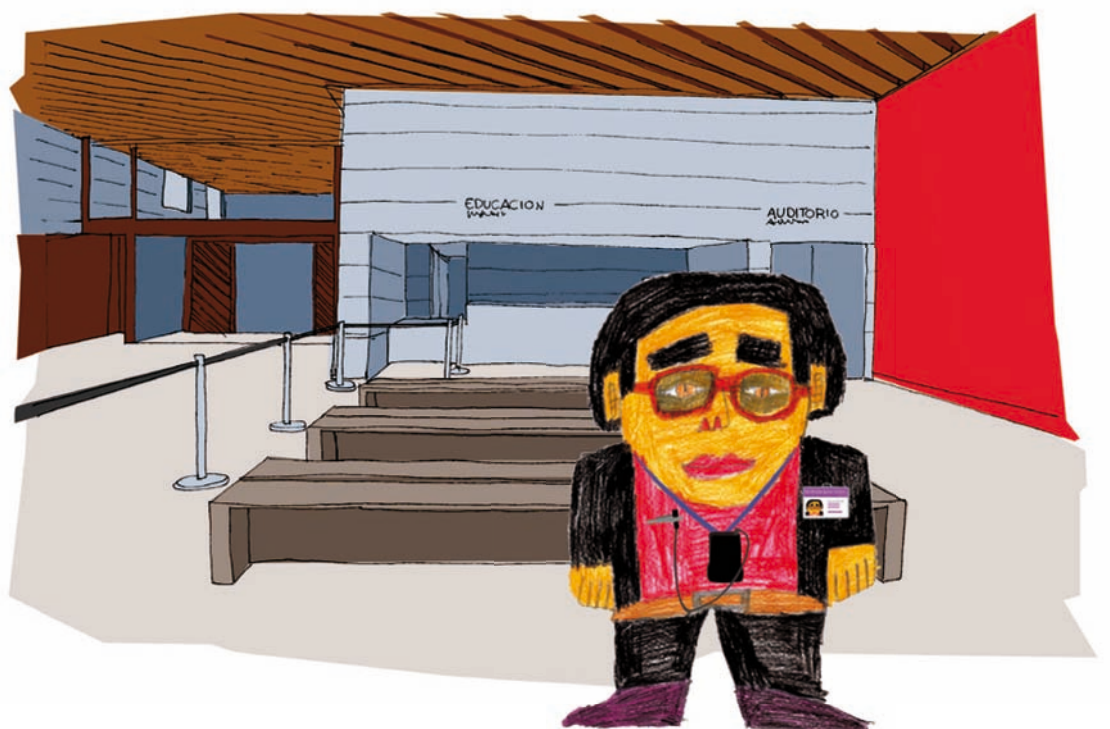


6  
Trabajadores

GUÍA VISUAL DEL  
MUSEO DEL PRADO

9

Los educadores enseñan el Museo.



6  
Trabajadores

GUÍA VISUAL DEL  
MUSEO DEL PRADO

8

Los copistas copian cuadros.



Paleta



Copista



Maletín de pintor



Pinceles



Caballete

6  
Trabajadores

GUÍA VISUAL DEL  
MUSEO DEL PRADO

10

Los educadores nos hablan  
por un micrófono.



Carnet violeta



Educadora



Micrófono



Visitante con auriculares

6  
Trabajadores

GUÍA VISUAL DEL  
MUSEO DEL PRADO

# 7 Acceso

1

Comparamos la entrada en las taquillas.  
Las taquillas están en la Puerta de Goya.



Entrada



7  
Acceso

2

Entramos por la Puerta de los Jerónimos.



7  
Acceso

GUÍA VISUAL DEL  
MUSEO DEL PRADO

3

Mostramos al vigilante de seguridad nuestra entrada.



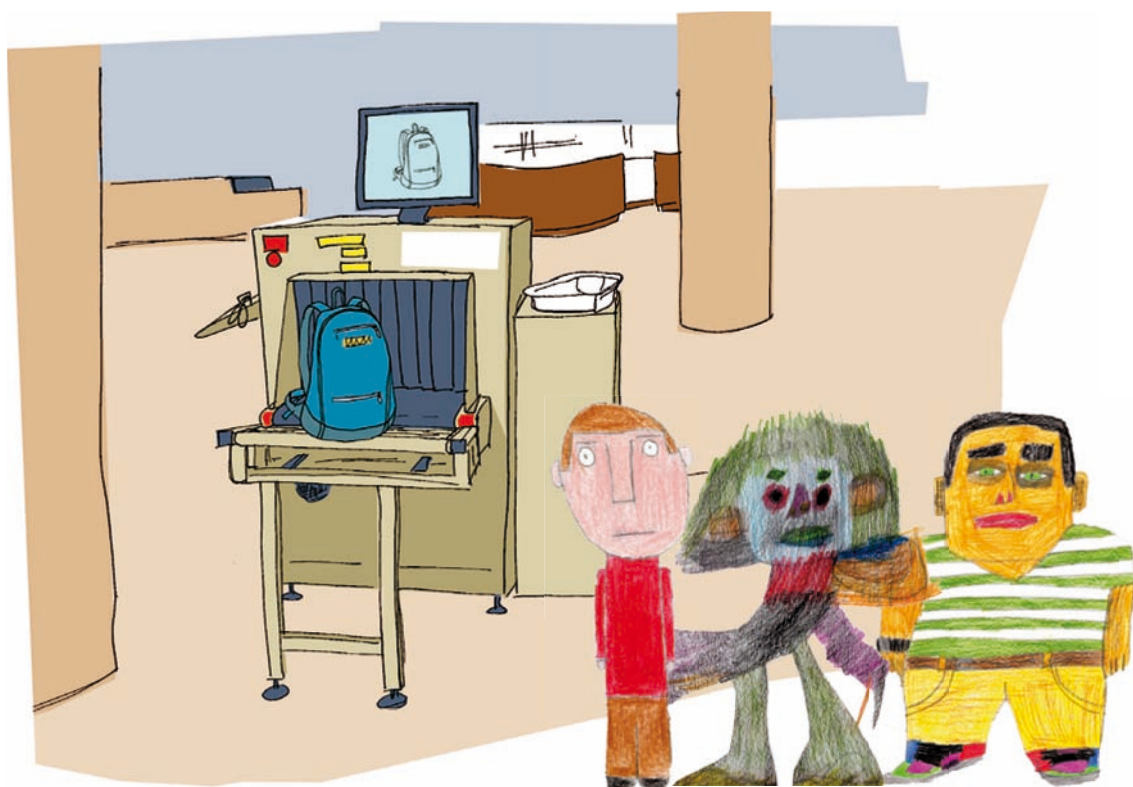
Entrada

7  
Acceso

GUÍA VISUAL DEL  
MUSEO DEL PRADO

5

Pasamos nuestros bolsos por la máquina de seguridad.



7  
Acceso

GUÍA VISUAL DEL  
MUSEO DEL PRADO

4

Dejamos objetos en Consigna.

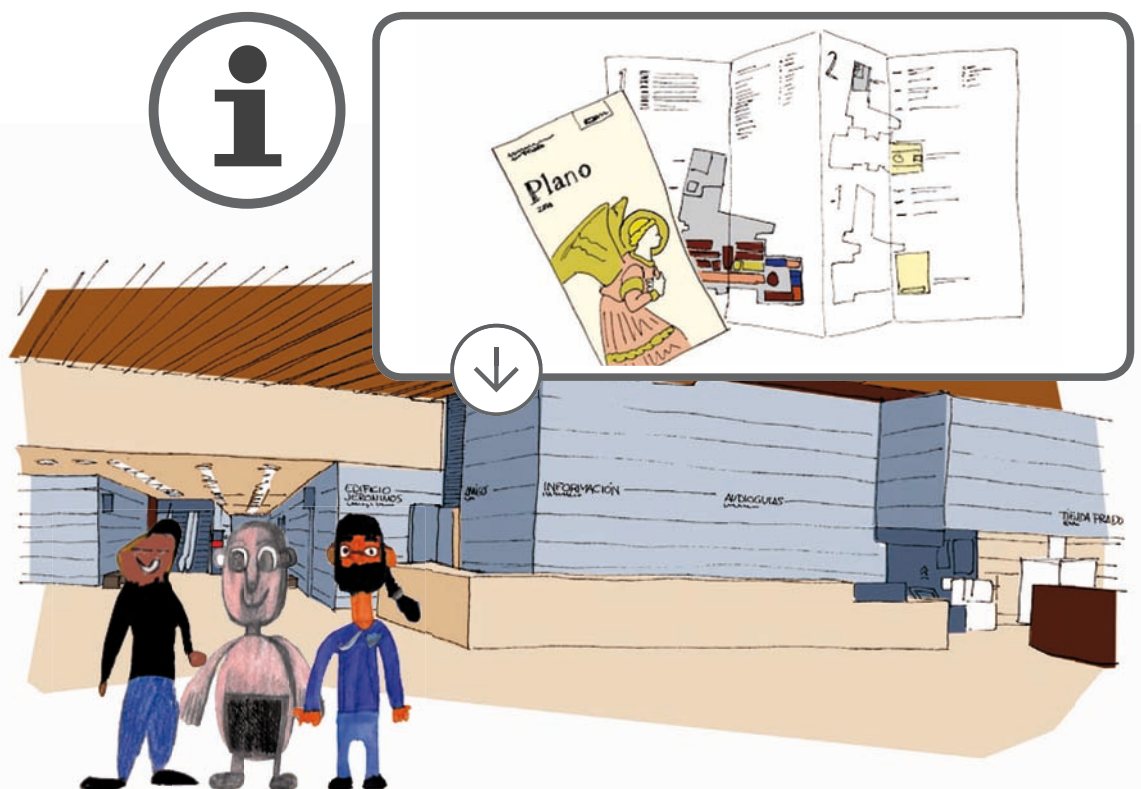


7  
Acceso

GUÍA VISUAL DEL  
MUSEO DEL PRADO

6

Pedimos un plano del Museo  
en el mostrador de Información.



7  
Acceso

GUÍA VISUAL DEL  
MUSEO DEL PRADO



# 8 Obras

1

## Adán y Eva del pintor Alberto Durero



Adán y Eva están desnudos.

Tienen una manzana en la mano.

Hay una serpiente en un árbol.

El libro de la Biblia dice que fueron las primeras personas que vivieron en la tierra.

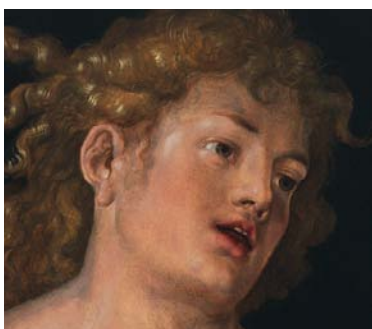
Los cuadros están pintados con óleo sobre madera.

Durero fue un pintor alemán. Pintaba el cuerpo humano con muchos detalles.

8  
Obras

2

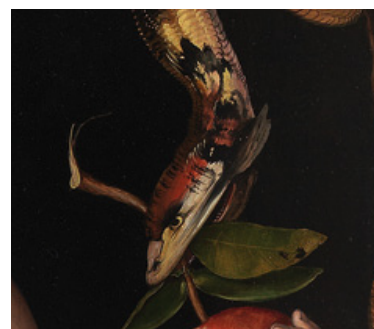
Detalles de la obra  
Adán y Eva



Adán



Eva



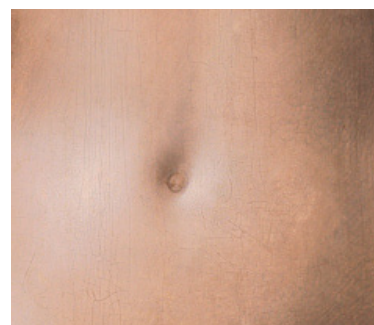
serpiente



manzana de Adán



manzana de Eva



ombligo de Eva

8  
Obras

GUÍA VISUAL DEL  
MUSEO DEL PRADO

3

## El jardín de las Delicias del pintor El Bosco



Hay personas, animales, plantas, frutas y seres fantásticos de muchos colores.

Todos viven juntos en un jardín.

La imagen representa el paraíso.

El cuadro está pintado con óleo sobre madera.

El Bosco fue un pintor holandés.

Le gustaba pintar seres imaginarios.

8  
Obras

GUÍA VISUAL DEL  
MUSEO DEL PRADO

5

## Demócrito del pintor José de Ribera



Vemos a un hombre sonriendo.

Se llama Demócrito.

Fue un filósofo.

Le gustaba pensar y estudiar.

Lleva ropas viejas.

Tiene en una mano un compás y en la otra unos papeles.

El cuadro está pintado con óleo sobre lienzo.

Ribera fue un pintor español.

Le gustaba pintar con luces y sombras.

8  
Obras

GUÍA VISUAL DEL  
MUSEO DEL PRADO

4

Detalles de la obra  
El jardín de las Delicias



pájaros, personas



búho, piernas, brazos



plantas



árboles, personas



mejillón, personas



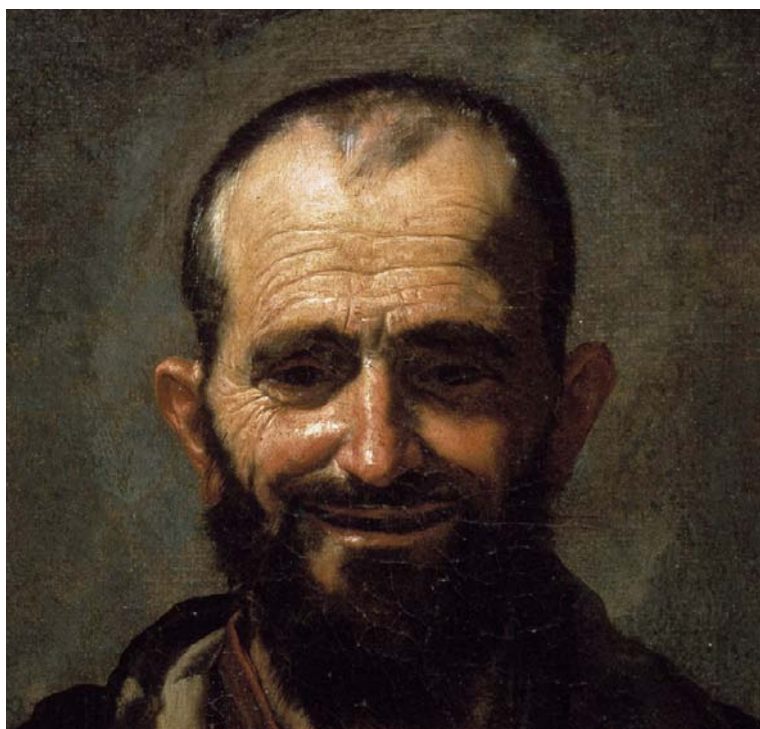
personas, frutas

8  
Obras

GUÍA VISUAL DEL  
MUSEO DEL PRADO

6

Detalles de la obra  
Demócrito



cara



mano, compás



mano, papeles

8  
Obras

GUÍA VISUAL DEL  
MUSEO DEL PRADO

# 7

## Las meninas del pintor Diego Velázquez



Vemos un grupo de personas que vivieron en el palacio del rey Felipe IV.

En el centro está la infanta Margarita. Las meninas son las jóvenes que están a su lado. Ellas cuidan y juegan con Margarita.

Detrás hay un espejo donde se reflejan los reyes. También aparece el pintor español Velázquez.

Velázquez pintó muchos retratos de reyes, nobles y bufones. Sus cuadros gustaron a muchos artistas como Picasso y Dalí.

El cuadro está pintado con óleo sobre lienzo.

8  
Obras

GUÍA VISUAL DEL  
MUSEO DEL PRADO

# 9

## Las hilanderas del pintor Diego Velázquez



Este cuadro narra una historia de la mitología. Minerva es la diosa de la guerra y la sabiduría. Aracne es una mujer que teje muy bien.

Compiten por ser la mejor tejedora. Gana Aracne y Minerva enfadada la convierte en araña.

En la imagen vemos dos escenas de la historia. Delante las mujeres están hilando. Minerva es la anciana. Tiene un pañuelo en la cabeza. Aracne está de espaldas. Lleva una camisa blanca.

Detrás las mujeres discuten. Minerva lleva un casco en la cabeza. Levanta la mano para castigar a Aracne.

El cuadro está pintado con óleo sobre lienzo.

8  
Obras

GUÍA VISUAL DEL  
MUSEO DEL PRADO

8

Detalles de la obra  
Las meninas



menina Agustina



infanta Margarita



menina Isabel



Velázquez



Reyes en el espejo



perro

8  
Obras

GUÍA VISUAL DEL  
MUSEO DEL PRADO

10

Detalles de la obra  
Las hilanderas



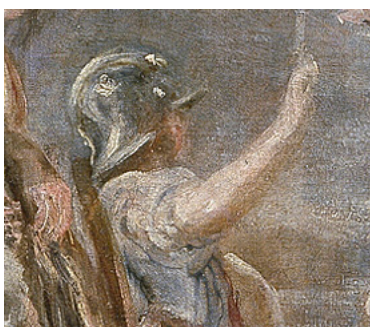
Minerva



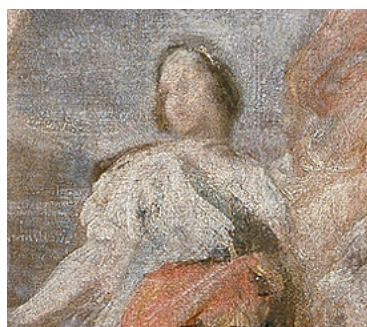
Aracne



rueca



Minerva



Aracne



gato, ovillo de lana

8  
Obras

GUÍA VISUAL DEL  
MUSEO DEL PRADO

# 11

## Los niños de la concha del pintor Murillo



Vemos dos niños vestidos de pastores.

Son Jesús y su primo Juan.

Jesús le da agua a Juan en una concha.

Una oveja y tres ángeles los miran.

La obra está pintada con óleo sobre lienzo.

Murillo fue un pintor español.

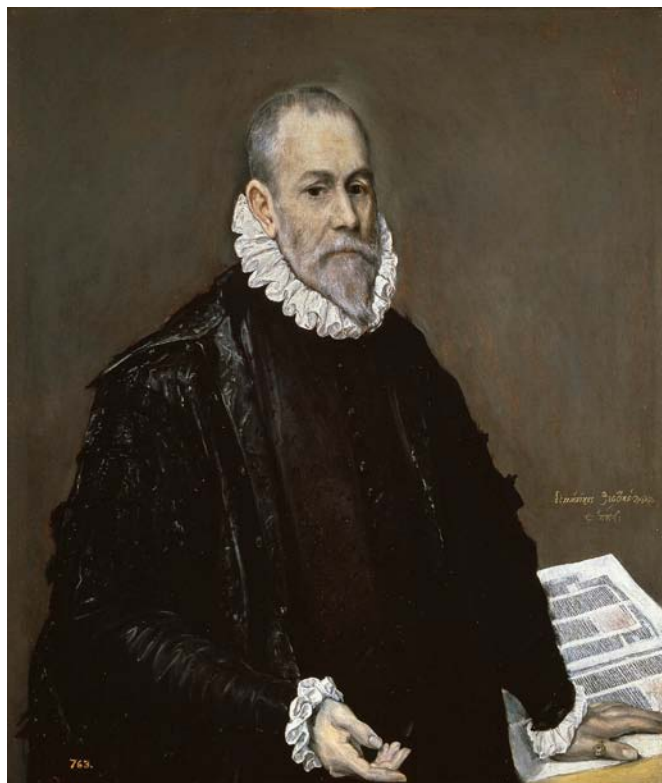
Le gustaba pintar niños.

8  
Obras

GUÍA VISUAL DEL  
MUSEO DEL PRADO

# 13

## Retrato de un médico del pintor El Greco



Vemos a un hombre con barba y canas.

Su traje es negro con cuello y puños blancos.

Apoya una mano sobre un libro.

Lleva un anillo de médico.

La obra está pintada con óleo sobre lienzo.

El Greco nació en una isla de Grecia. Vivió en España muchos años. Le gustaba pintar la piel pálida, con colores blancos y grises.

8  
Obras

GUÍA VISUAL DEL  
MUSEO DEL PRADO

12

Detalles de las obra  
Los niños de la concha



Jesús



Juan



oveja



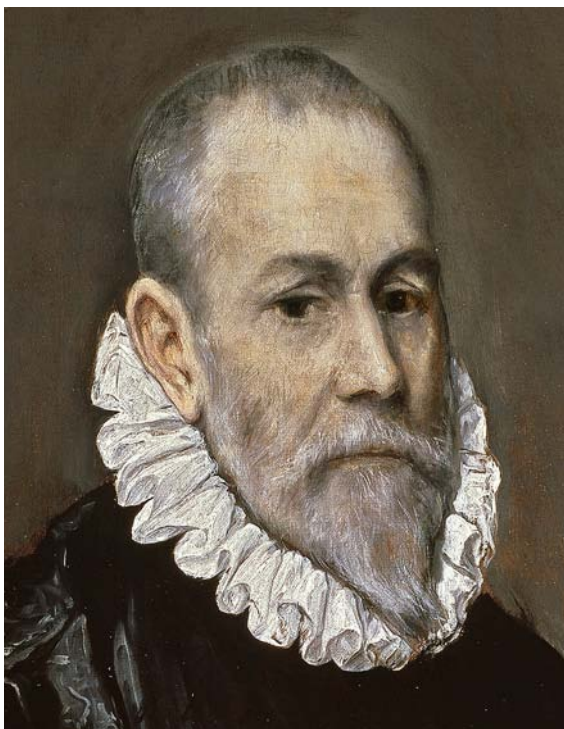
ángeles

8  
Obras

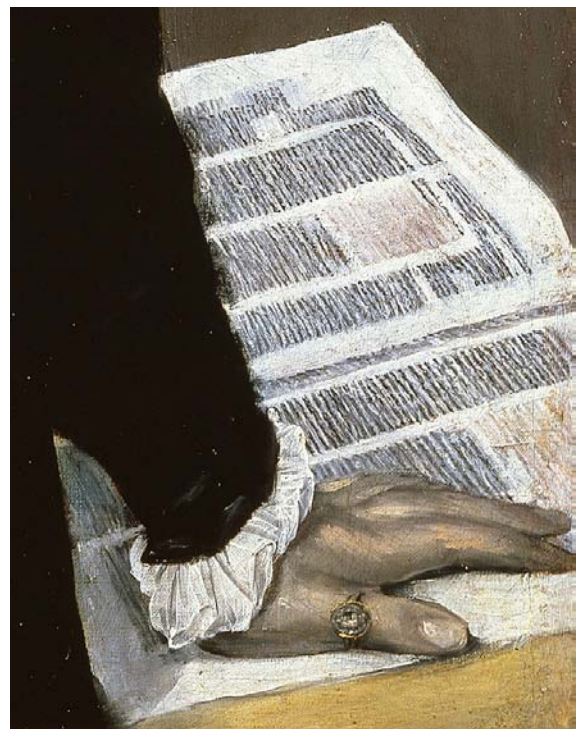
GUÍA VISUAL DEL  
MUSEO DEL PRADO

14

Detalles de la obra  
Retrato de un médico



cara



mano, libro, anillo

8  
Obras

GUÍA VISUAL DEL  
MUSEO DEL PRADO



# 15

## Dos frailes del pintor Francisco de Goya



Un anciano con barba se apoya en un bastón.

Lleva una túnica de fraile.

Un hombre le grita al oído.

El cuadro tiene colores muy oscuros.

Es una de las Pinturas Negras de Goya. Las pintó en las paredes de su casa cuando era muy mayor.

La obra fue pintada sobre una pared. Después se trasladó a lienzo.

Goya fue un pintor español. Hizo muchos cuadros, dibujos y grabados.

8  
Obras

GUÍA VISUAL DEL  
MUSEO DEL PRADO

# 17

## Perro semihundido del pintor Francisco de Goya



Hay un perro que mira hacia arriba.

Su cuerpo está hundido en la tierra.

Es un cuadro misterioso.

No sabemos qué le pasa al perro.

Es una de las Pinturas Negras de Goya.

Las pintó en las paredes de su casa cuando era muy mayor.

La obra fue pintada sobre una pared. Después se trasladó a lienzo.

8  
Obras

GUÍA VISUAL DEL  
MUSEO DEL PRADO

16

Detalles de la obra  
Dos frailes



anciano



hombre gritando



bastón

8  
Obras

GUÍA VISUAL DEL  
MUSEO DEL PRADO

18

Detalles de la obra  
Perro semihundido



cabeza del perro

8  
Obras

GUÍA VISUAL DEL  
MUSEO DEL PRADO

## 9 Nuestros dibujos

Este cuadro se llama  
Las meninas. Está Velázquez.

Hay tres niñas, un niño  
y un perro.

Los cuadros están colgados  
de las paredes.

Velázquez está pintando,  
las ropas son disfraces.

Me gusta Velázquez  
y sus cuadros.



Miguel



Hola chicos a todos, soy el doctor Ángel Luis fontanero.

Estamos en el museo del Prado. Podemos ver cuadros, pinturas, muñecos y dibujos.

Hay dos niños y una concha bebiendo agua.

Una oveja y ángeles miran a los niños.



Ángel Luis



Se llama el jardín de las  
delicias del pintor el Bosco.

Hay en el campo pájaro de  
pico y jardín con árboles  
y pinos.

El señor está andando en el  
campo con pájaros y picos,  
en el jardín de hierba verde.

El señor está sentado en  
palomas y plumas.

Tiene muchos colores rojo,  
morado, amarillo, azul, verde,  
negro y blanco.

Me gusta el pájaro de pico  
y la paloma. La señora y el  
señor están mirando al campo,  
al colibrí y al periquito.



Rubén

Hay un señor viejo barbudo  
y un hombre calvo.

¡Le va a comer la oreja!  
¿o no?, ¿tú qué opinas?.

Respuesta: el hombre calvo  
le grita al señor viejo.



Luis Mi

Este cuadro representa a las Hilanderas del famoso pintor Don Diego Rodríguez de Silva y Velázquez. Los contornos más detallados son del S. XVII al estilo barroco. Y si no es barroco es barraca.

Narra el mito de Atenea y la araña griega Aracne que estaba condenada a ser una araña.

He pintado a las protagonistas antes de que llegaran las demás.



Dani

Una persona. Sonríe. Tiene una camisa. Muchos colores. Rojo, naranja, amarillo, negro, rojo, rosa, rosa, rojo, blanco, negro.



Sergio



El cuadro se llama retrato de un médico. Lo pintó el Greco.

El señor tiene barba de chivo. Va vestido de negro.

El Greco pintaba el fondo de sus cuadros con rojo. Luego lo volvía a pintar con gris oscuro. A mí me gusta el fondo rojo.



Pablo

Me ha gustado mucho el cuadro de Adán y Eva.

Lo he pintado yo solo.

Lo que más me gusta son las hojas porque tapan los genitales.



Andrés

iUn sol y un perroooooooooooooo  
ooooooooooooooooooooooooooooo  
ooooooooooooooooooooooooooooo  
ooooooooooooooooooooooooooooo  
ooooooooooooooooooooooooooooo  
ooooooooooooooooooooooooooooo  
ooooooooooooooooooooooooooooo!



Alberto





Pinta aquí el cuadro o detalle que más te guste

---

Pinta aquí el cuadro o detalle que más te guste



Esta guía visual es el resultado de la colaboración entre el programa El Prado para Todos del Área de Educación del Museo del Prado y la Asociación PAUTA (Psicopedagogía del Autismo y Trastornos Asociados), dedicados a trabajar por la inclusión de las personas con Trastorno del Espectro del Autismo (TEA).

A lo largo de dos años conocimos y compartimos con Sergio, Miguel, Rubén, Alberto, Andrés, Pablo, Luismi, Dani y Ángel Luis la experiencia de visitar un museo. Sus comentarios, vivencias e ilustraciones forman parte de este material educativo.

Junto a un equipo de profesionales, realizamos una serie de actividades tanto en el Museo como en PAUTA. En ellas abordamos diversos aspectos relacionados con la experiencia de conocer y comprender el Museo: paseamos por su entorno, nos sorprendimos con su arquitectura, entramos por sus accesos, caminamos



Andrés



Ángel Luis



Alberto



Pablo



Rubén



Sergio



Miguel



Luismi



Dani

## Más información

Queremos conocer la utilidad de la guía. Para ello os invitamos a enviar vuestros comentarios, sugerencias y trabajos artísticos a través de nuestro correo electrónico: [elpradoparatodos@museodelprado.es](mailto:elpradoparatodos@museodelprado.es)

Con vuestras aportaciones elaboraremos un diario con todas vuestras experiencias.

Para visitas al museo

<http://www.museodelprado.es/visita-el-museo/902107077>

Información de obras

<http://www.museodelprado.es/pradomedia/>

Información sobre el proyecto y el programa El Prado para Todos

[elpradoparatodos@museodelprado.es](mailto:elpradoparatodos@museodelprado.es)  
91 330 28 07



Irene



José Antonio



Lucía



Esther



Ester



Blanca



Carlos



Teresa



Cristina



Francesco

por sus diversas salas, disfrutamos de sus colecciones, conocimos el trabajo de sus profesionales (vigilantes de seguridad, de sala, restauradores, educadores y copistas), nos convertimos en una obra de arte gracias a que conocimos al artista Francesco Jodice, observamos a la

diversidad de visitantes. En definitiva, nos apropiamos del Museo.

Vivimos un cúmulo de experiencias que se han transferido y convertido en esta guía. Queremos compartirla y hacer de ella un material útil para acercar el Museo a todo tipo de

personas, pero sobre todo a aquellas que comprenden mejor a través de las imágenes, poniendo así de manifiesto la diversidad para mirar y entender el mundo que nos enriquece a todos.



José



Ángela



Antonio



Ana



Luciana



Elisa



Diego



María  
Antonia



Teresa



MUSEO NACIONAL  
DEL PRADO

